



**Schulinterne Umfrage zum
Umgang mit Lebensmitteln**

Gesellschaftswissenschaftliches Profil

Klasse 10

Marie-Curie-Gymnasium

Fragebogen

1. **Über welchen Weg versorgst du dich mittags mit Essen?** (Mehrfachnennungen möglich)

- a. Schulspeisung (weiter zu Frage 2)
- b. Cafeteria
- c. Netto
- d. Dönerladen/Asiambiss
- e. Brotbüchse
- f. Bäcker
- g.

2. **Wieso bestellst du Essen in der Schule?**

- a. Weil es mir schmeckt.
- b. Meine Eltern bestellen für mich
- c.

3. **Wie oft gehst du in der Woche zur Schulspeisung?**

1-mal	2-mal	3-mal	4-mal	5-mal
-------	-------	-------	-------	-------

4. **Wie viel wirfst du weg?**

Nichts

Alles

0	1	2	3	4	5
---	---	---	---	---	---

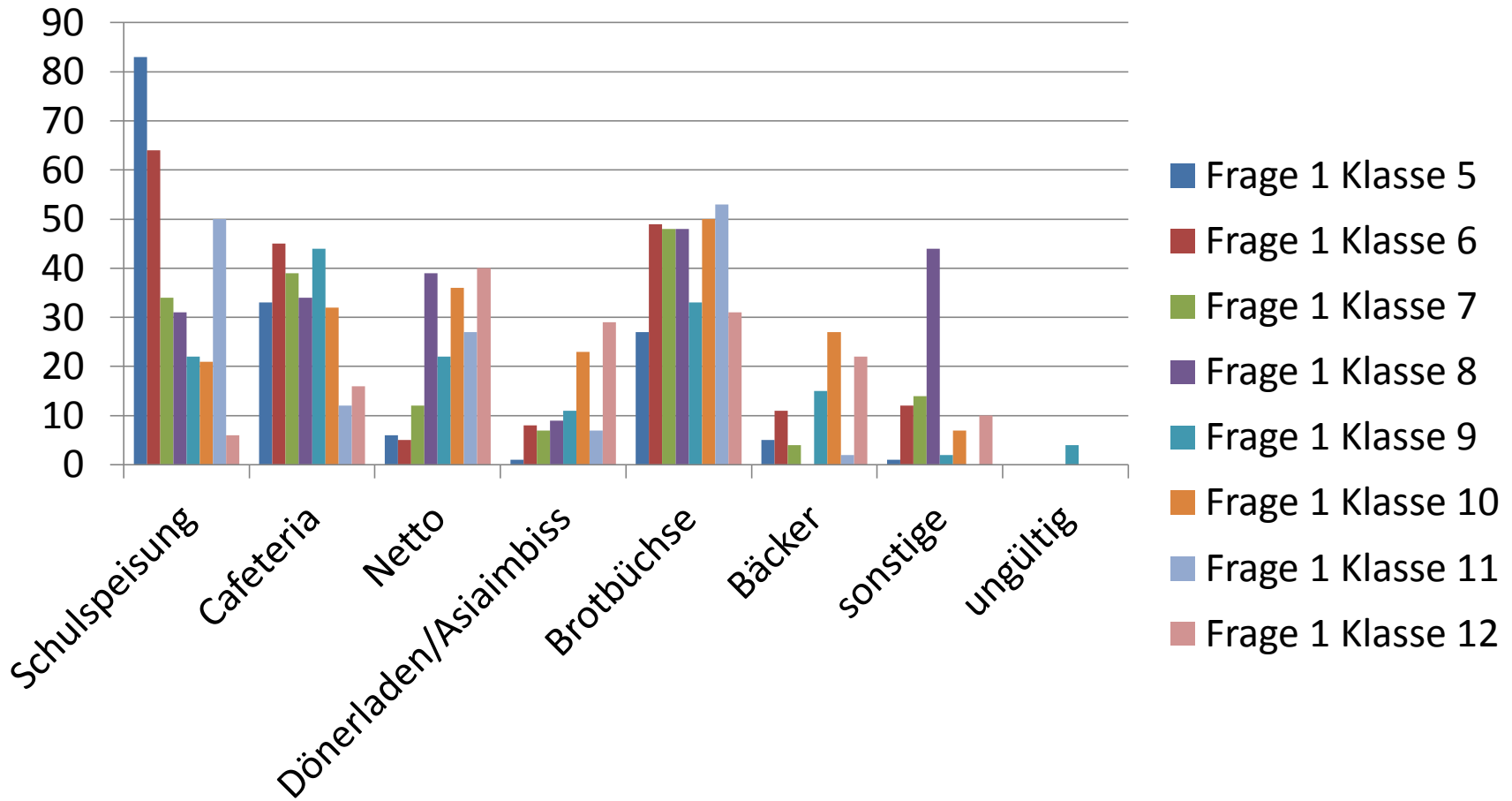
5. **Warum wirfst du Essen weg?**

- a. Es schmeckt nicht.
- b. Ich habe nicht so viel Hunger.
- c. Ich schaffe es zeitlich nicht.
- d.

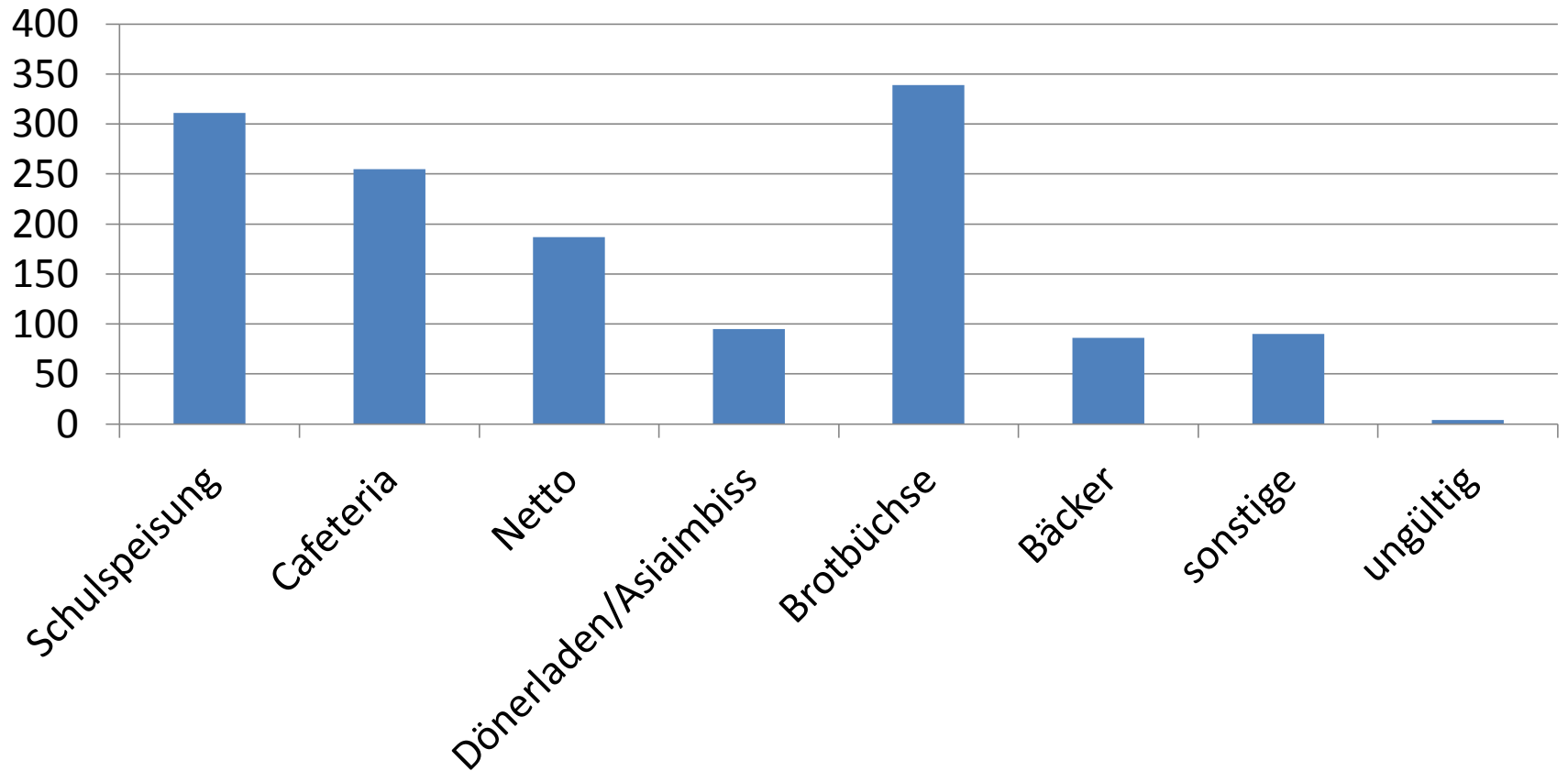
6. **Wie fühlst du dich, wenn du Essen wegwirfst?**

- a. Es interessiert mich nicht.
- b. Ich denke über die Notwendigkeit nach.
- c. Ich fühle mich nicht gut dabei.
- d.

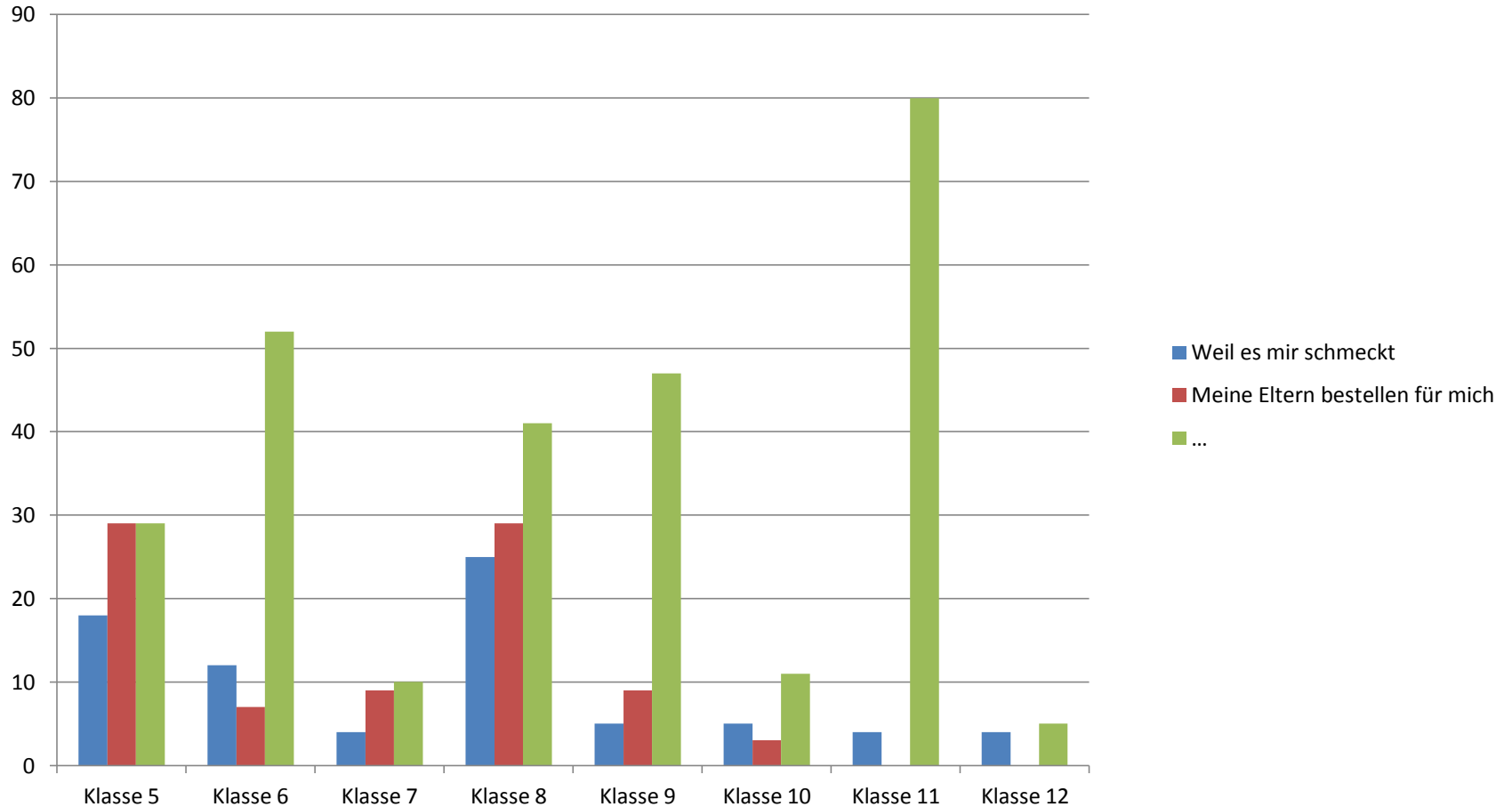
Über welchen Weg versorgst du dich mittags mit Essen?



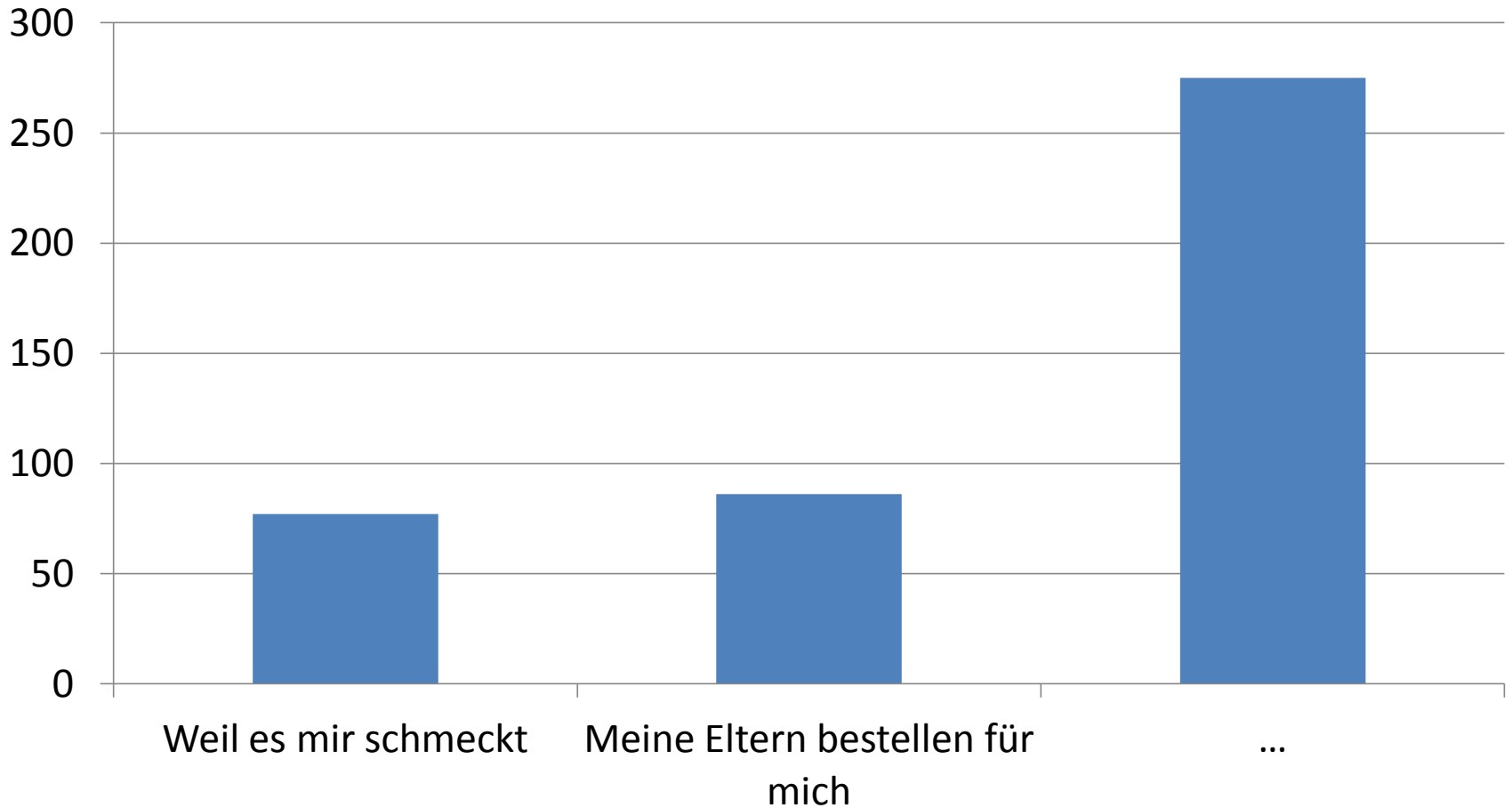
Gesamtauswertung



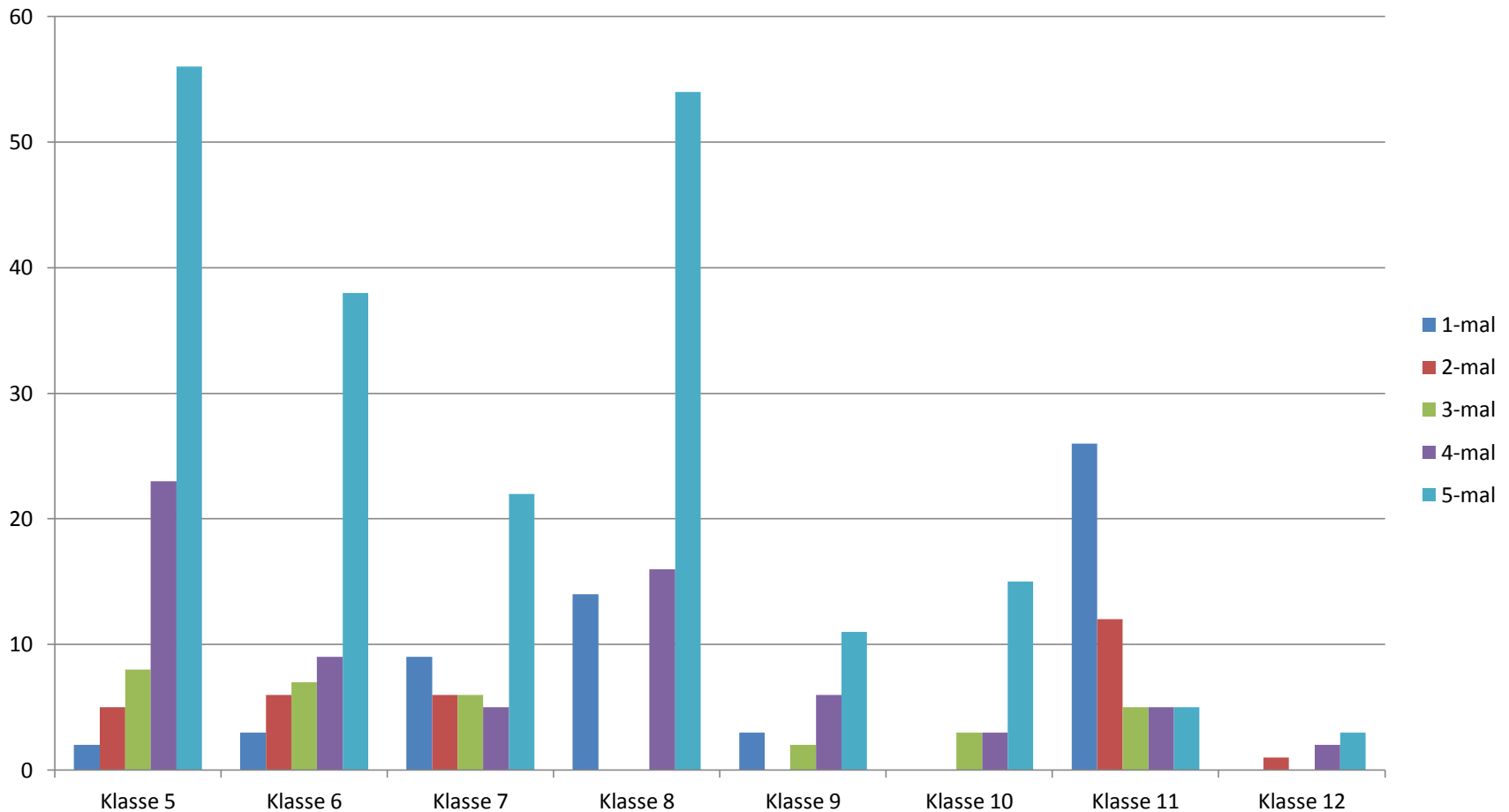
Wieso bestellst du Essen in der Schule?



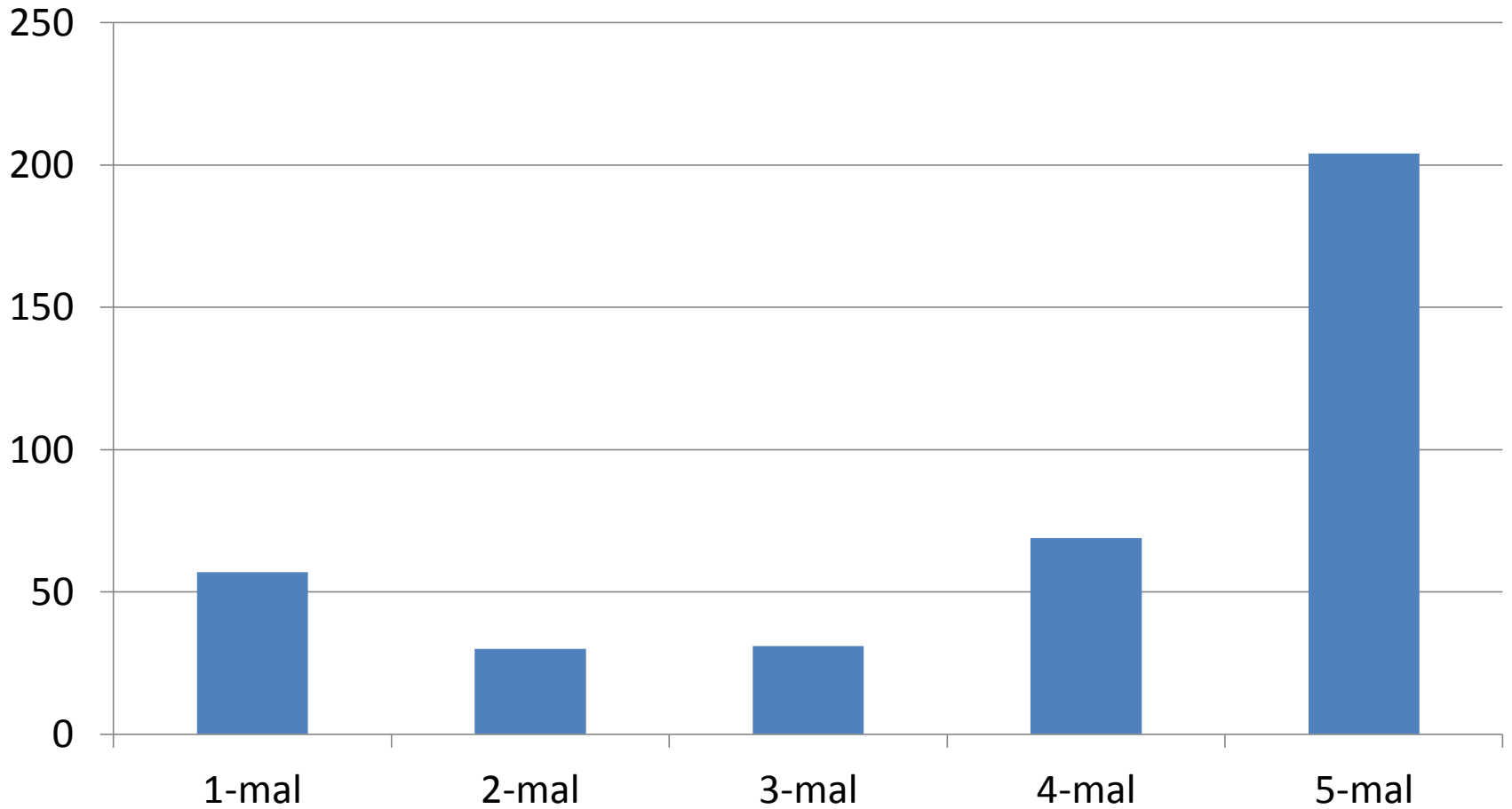
Gesamtauswertung



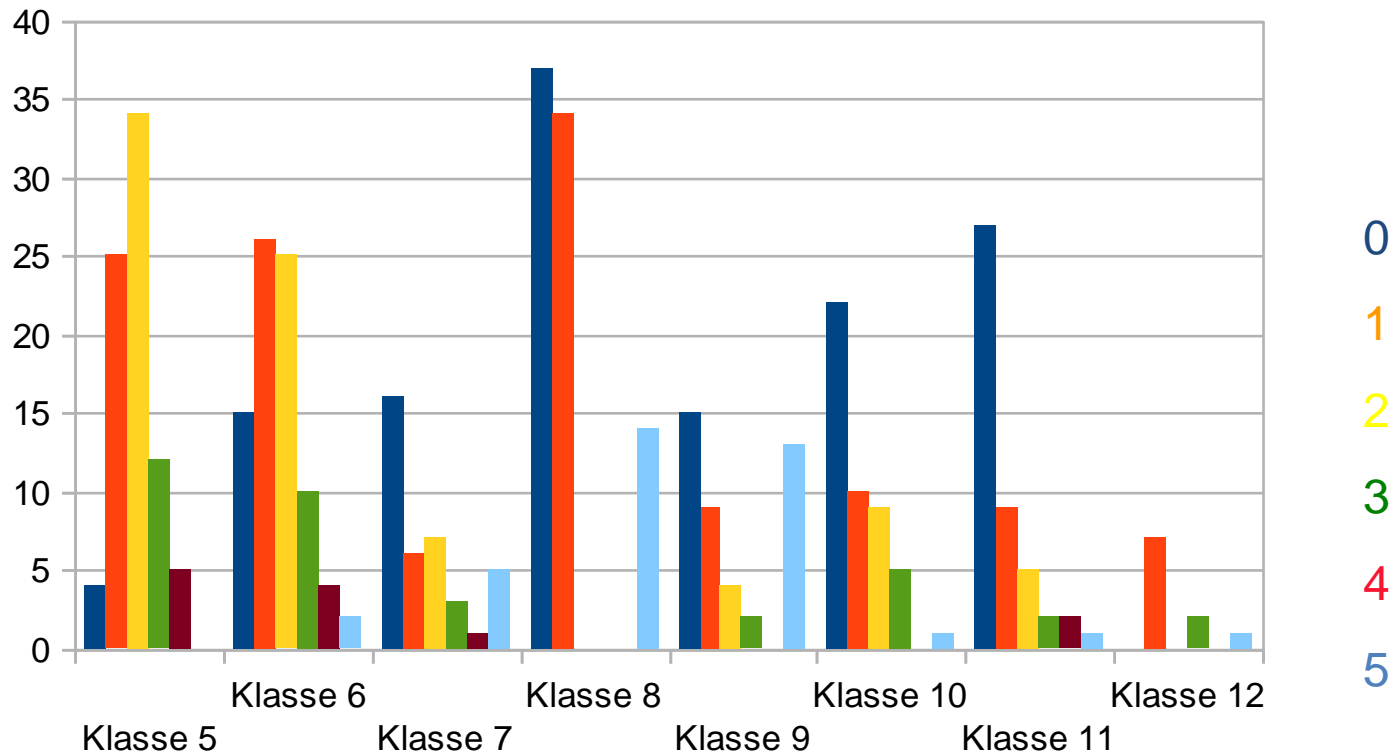
Wie oft gehst du in der Woche zur Schulspeisung?



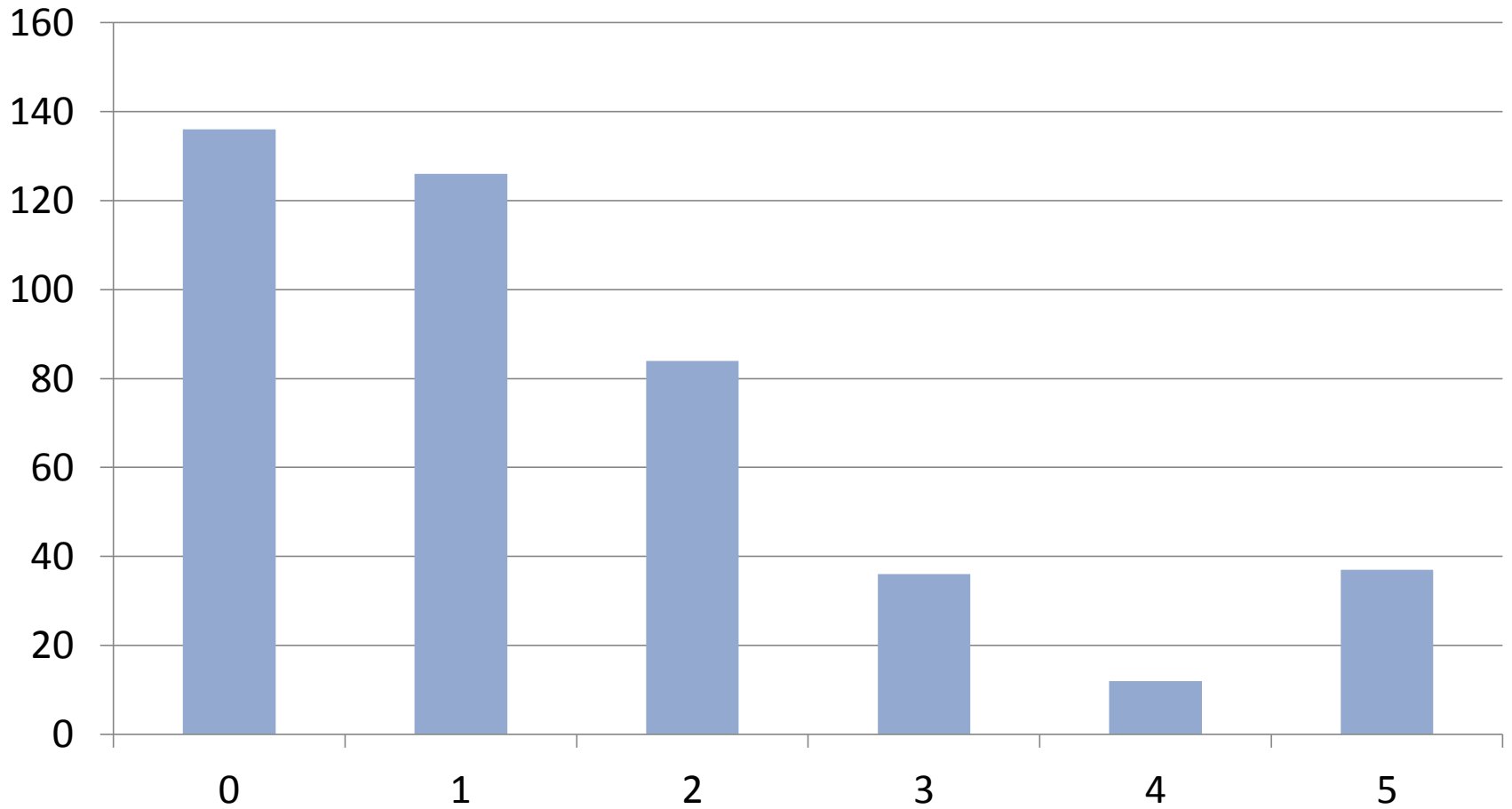
Gesamtauswertung



Wie viel wirfst du weg?

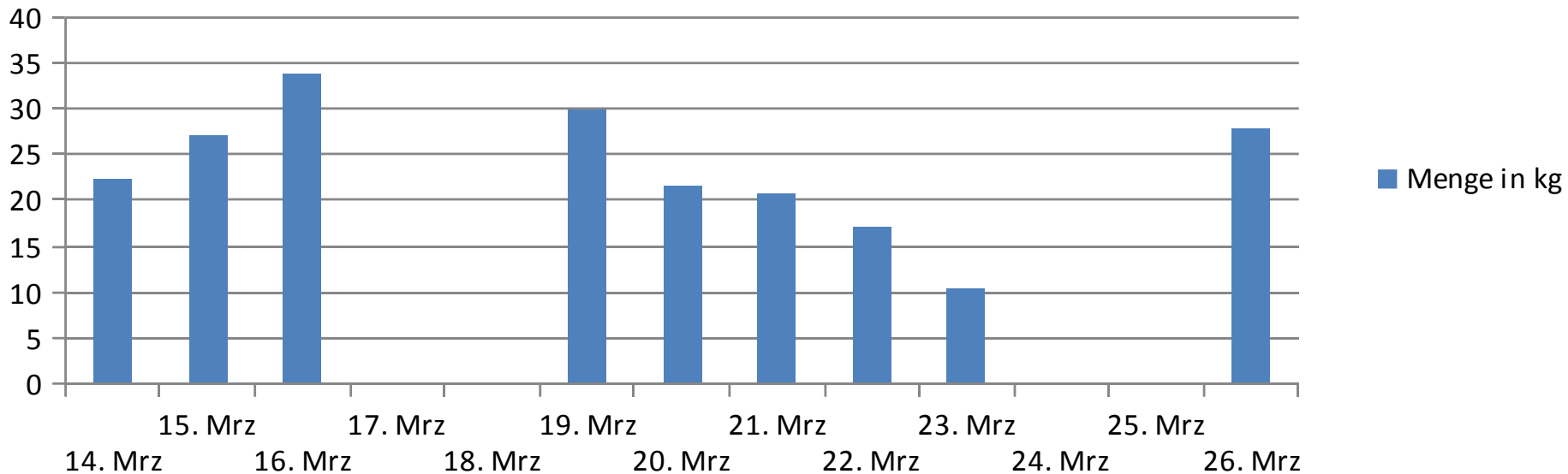


Gesamtauswertung



Messungen während der Essenspausen

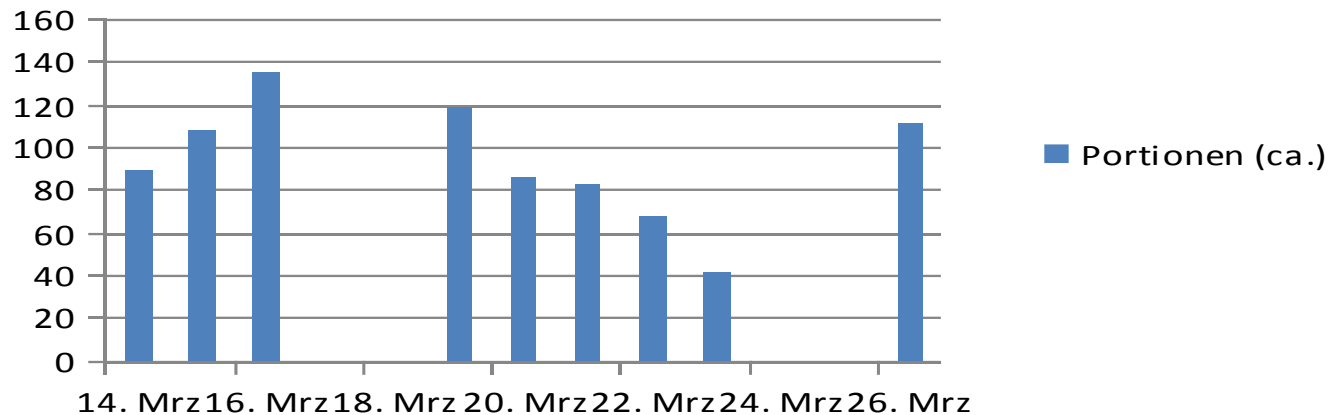
Menge in kg



Umrechnung in Portionen

(250g= 1Portion + Anzahl nicht abgeholter Portionen)

Portionen (ca.)



- durchschnittlich 94 Portionen pro Tag
 - 270 Schüler gehen Essen
- Jeder Schüler wirft durchschnittlich 1/3 seines Essens weg!**

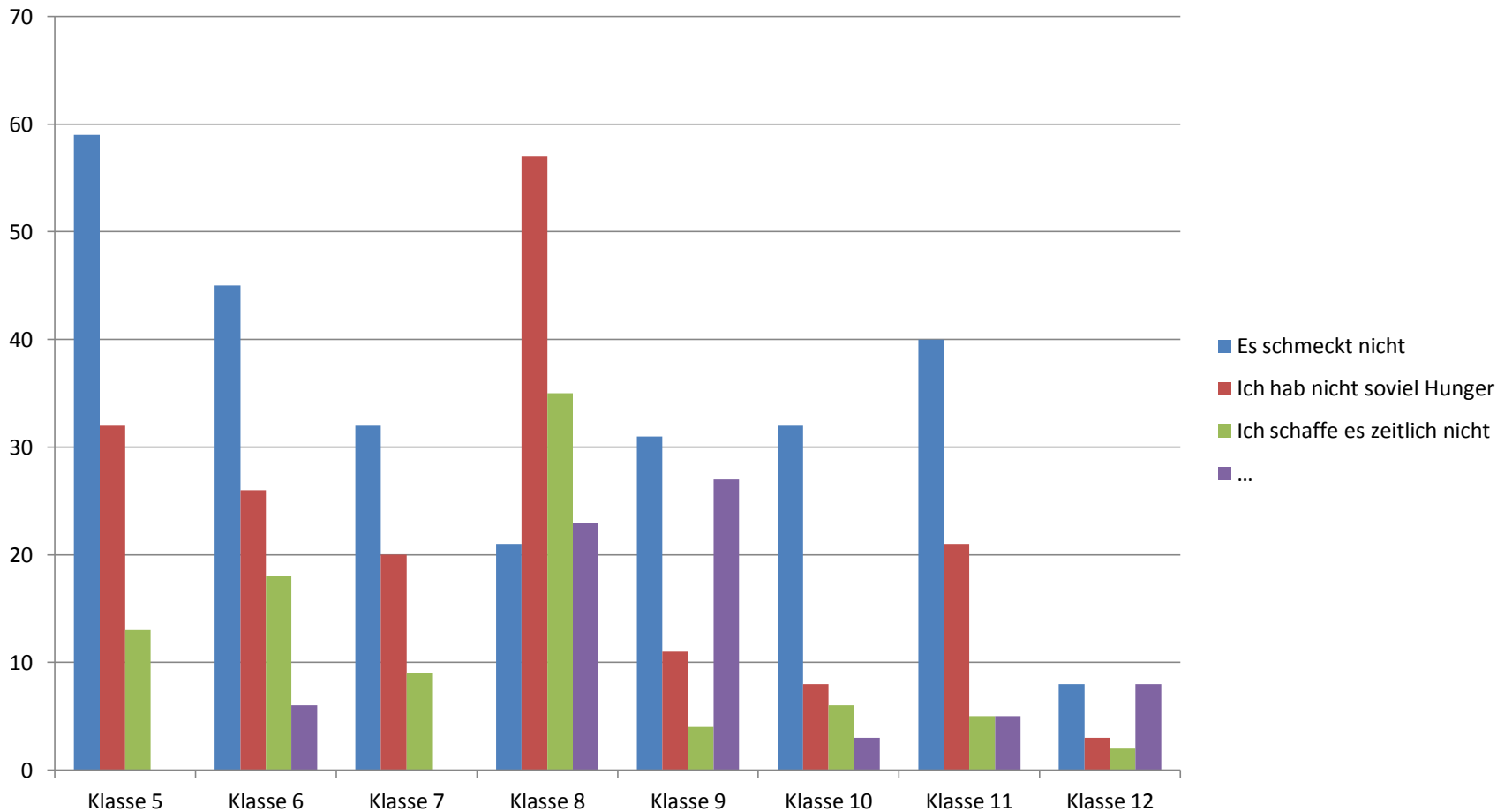


Ca. 200 € pro Tag

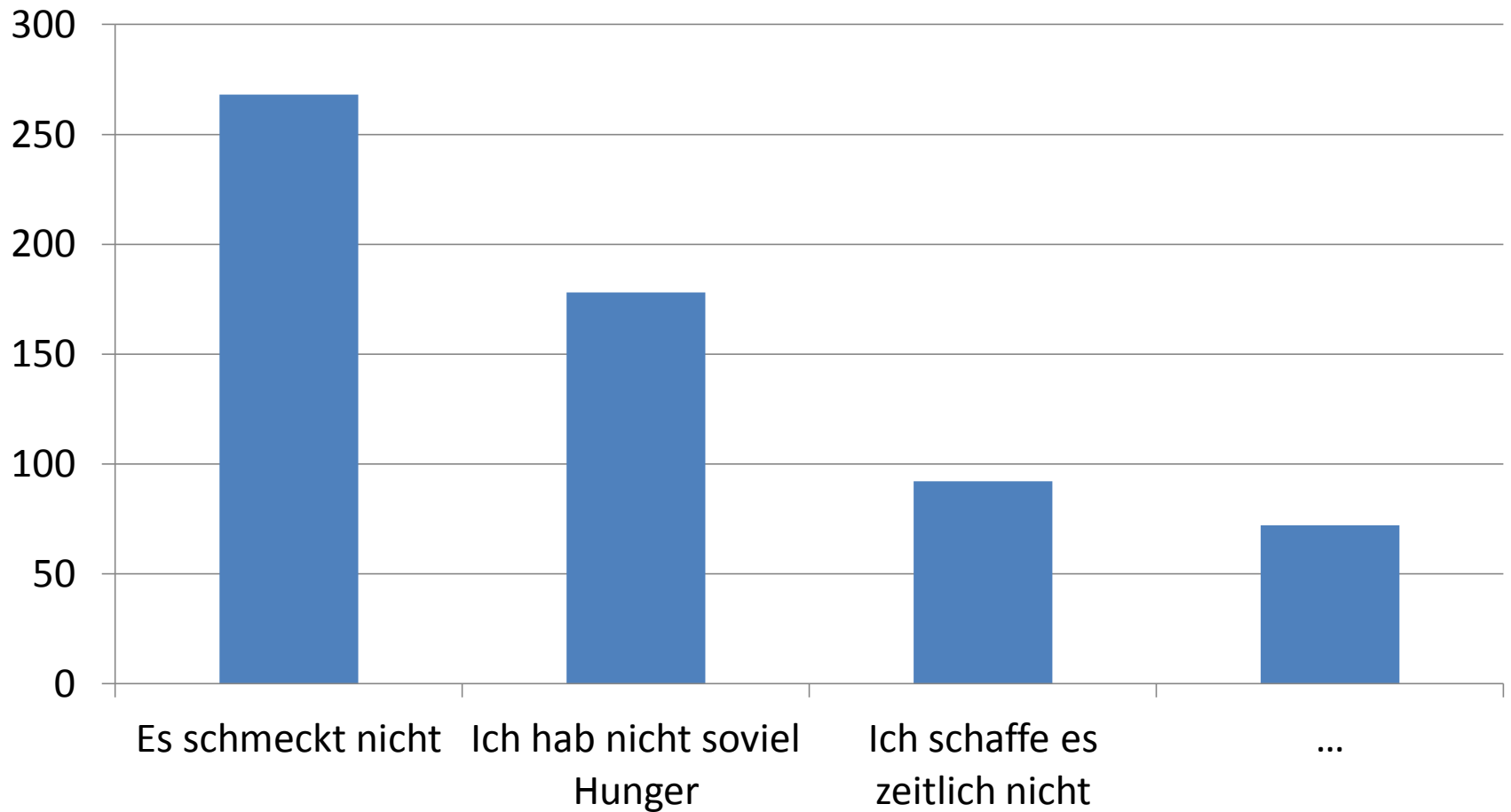
Ca. 1000€ pro Woche

Ca. 40000€ pro
Schuljahr

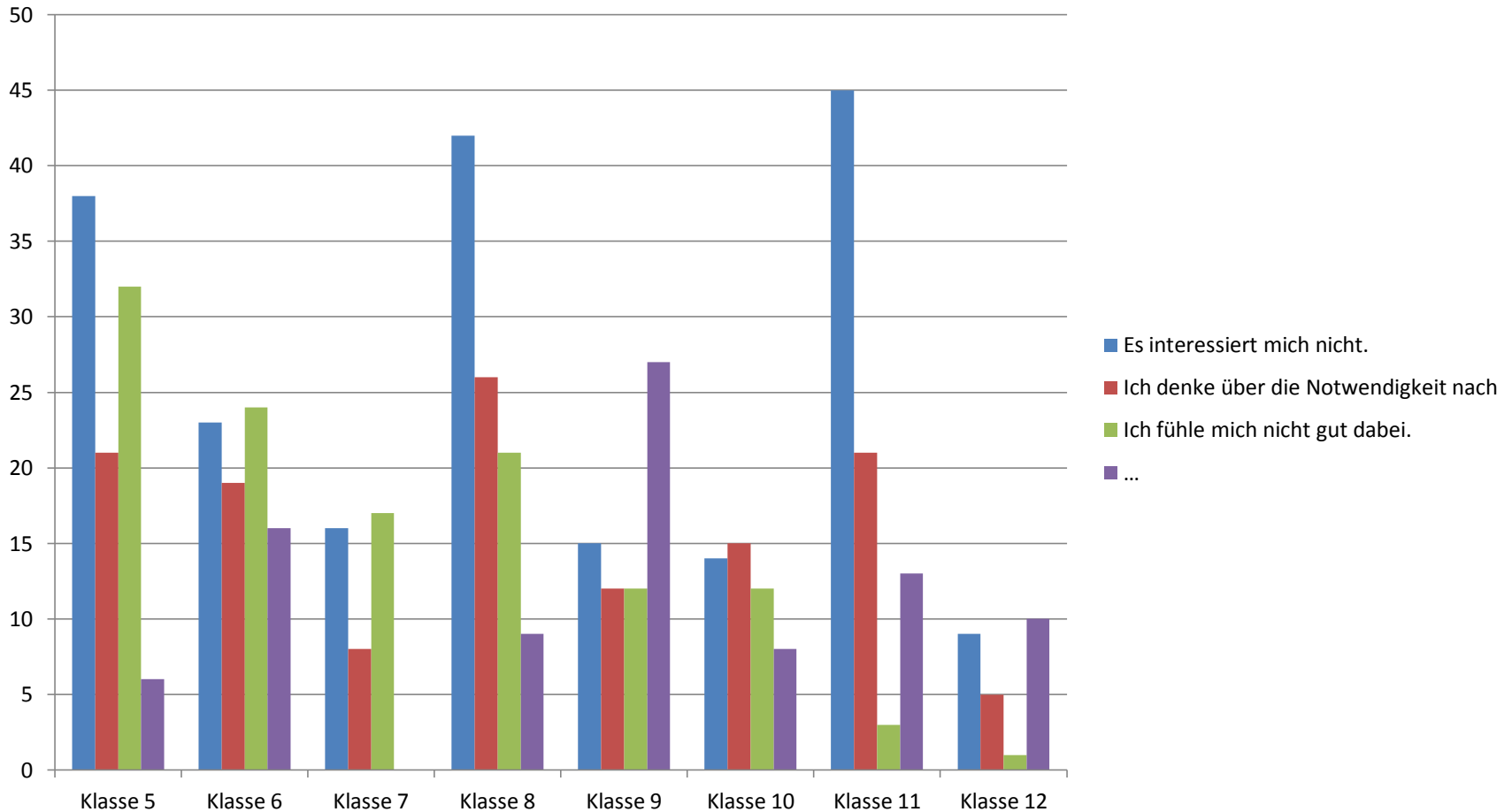
Warum wirfst du Essen weg?



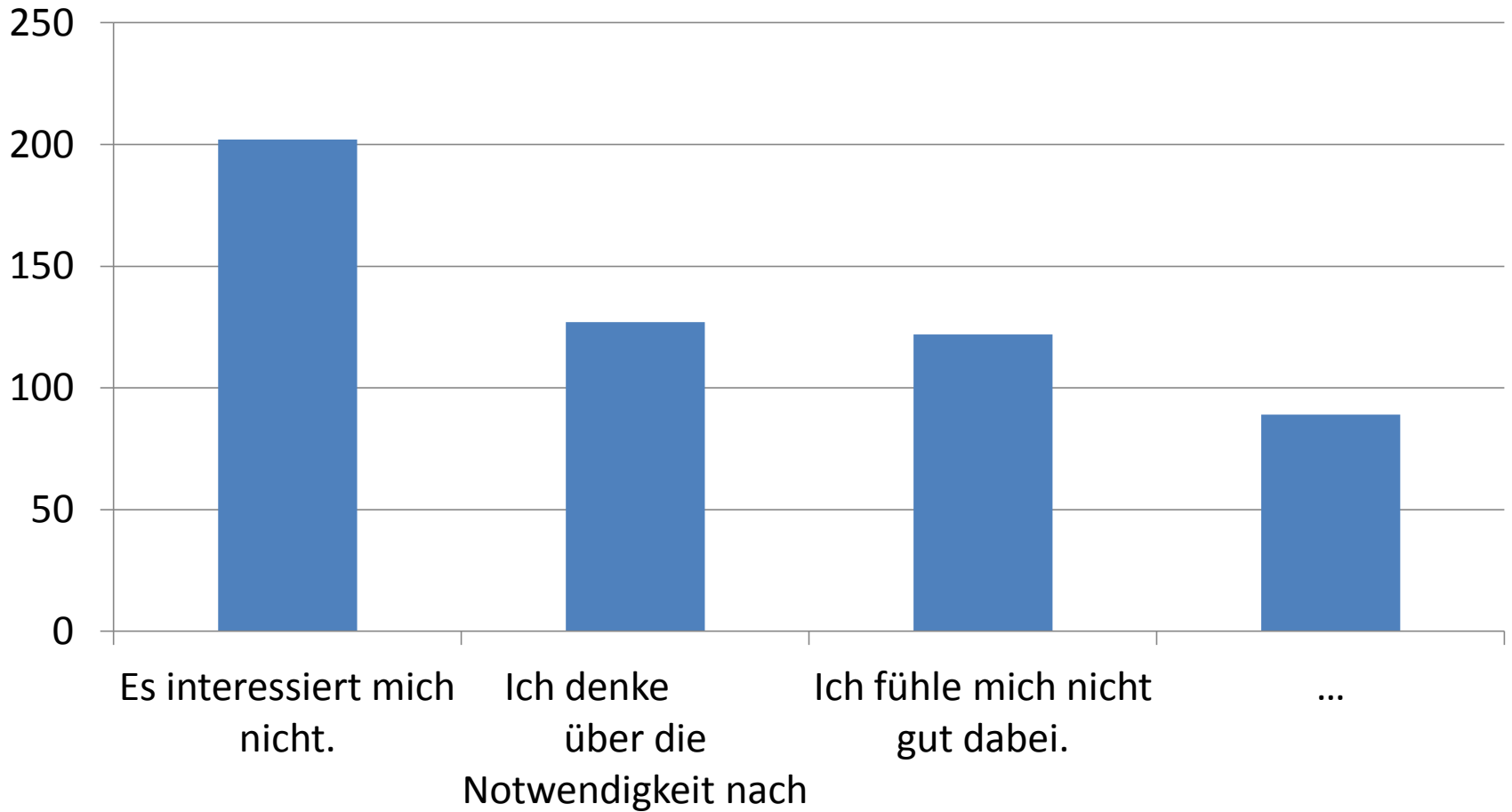
Gesamtauswertung



Wie fühlst du dich, wenn du Essen wegwirfst?



Gesamtauswertung



Unsere Lösungsvorschläge

- Sensibilisierung der Schüler z.B. durch Aufsteller im Schulhaus
- Bessere Integration der Problematik in Lehrpläne
- Jährliche Nachforschungen im Rahmen des GeWi – Profils

